

Расширенная реальность
NettleDesk как инструмент
современного образования

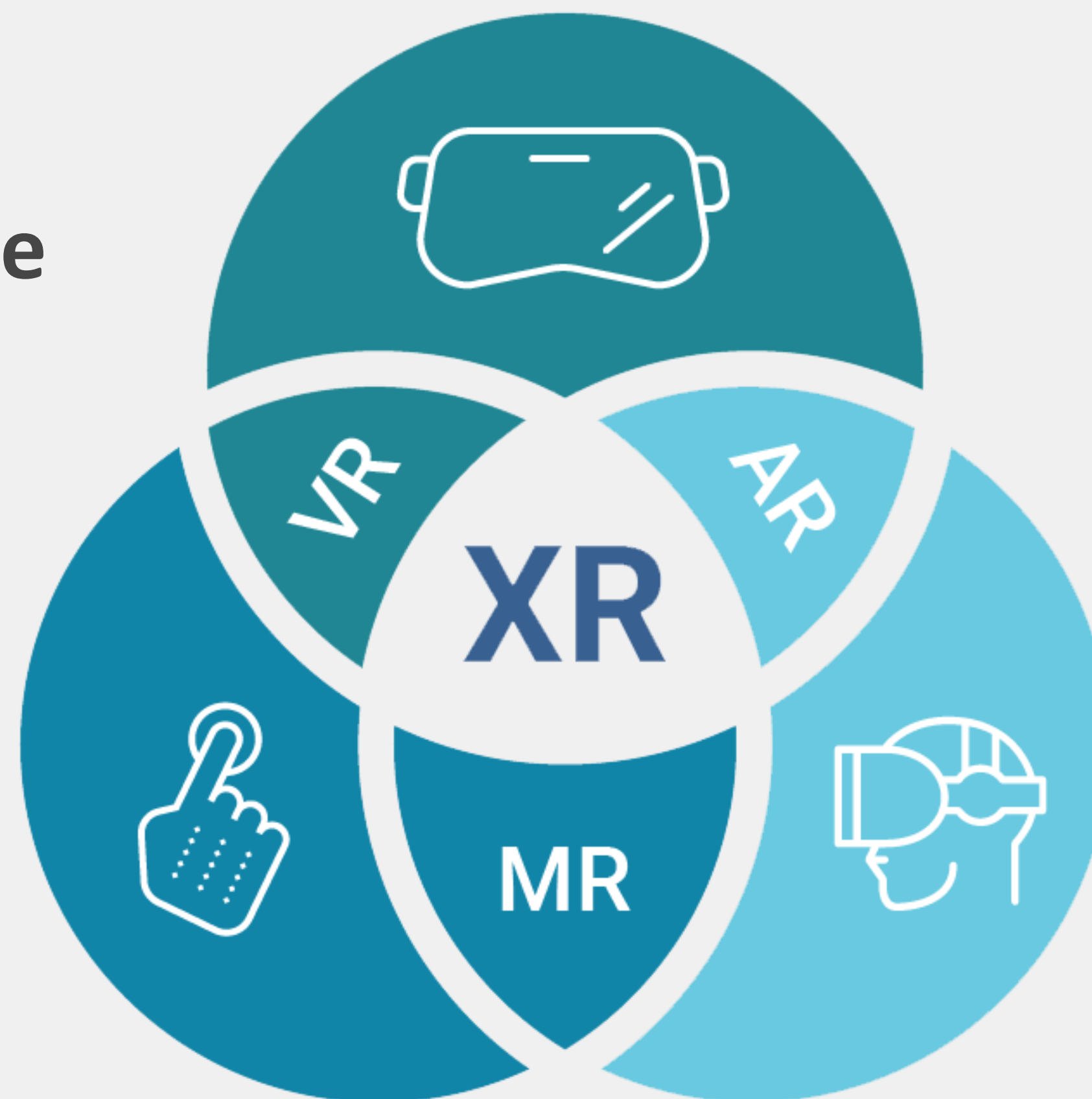
Виды цифровых реальностей

VR (Virtual)

полностью цифровое пространство

MR (Mixed)

реальная среда с интерактивными цифровыми объектами



AR (Augmented)

реальная среда с цифровыми объектами

XR (Extended)

цифровой контент нового уровня

ПРИНЦИП DICE

IMPOSSIBLE
невозможно

EXPENSIVE
дорого



DANGEROUS
опасно

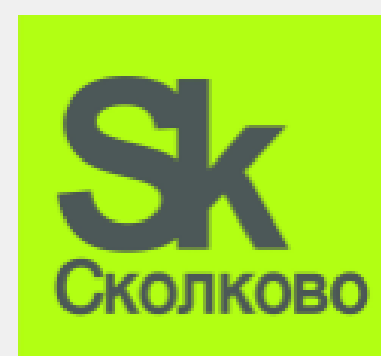
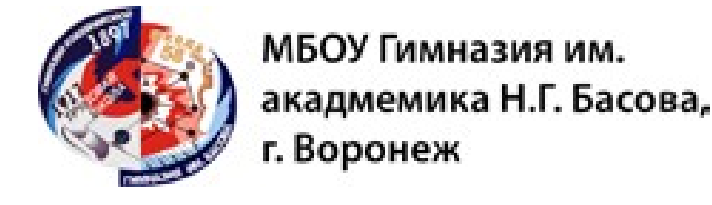
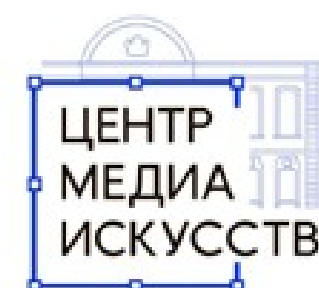
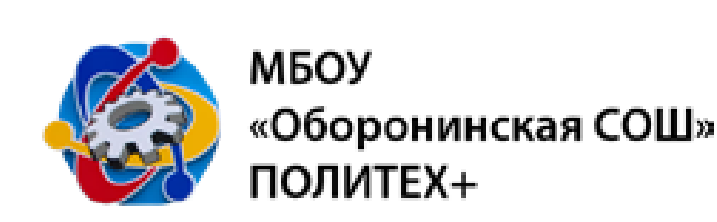
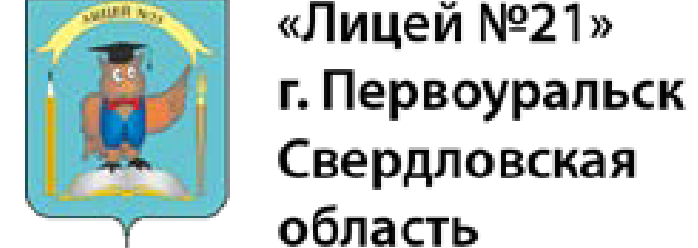
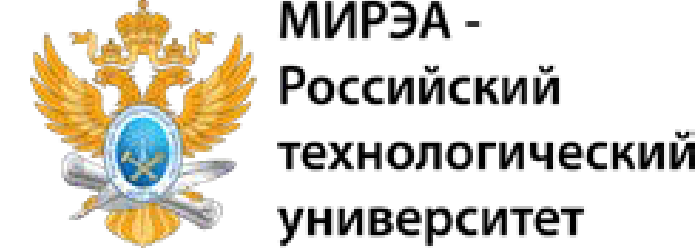
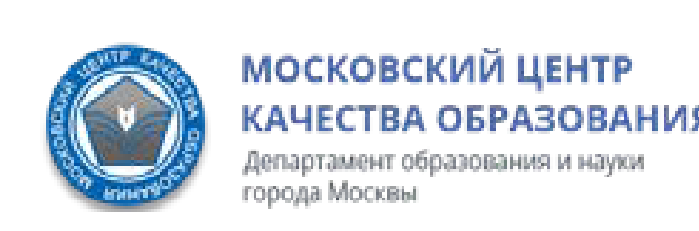
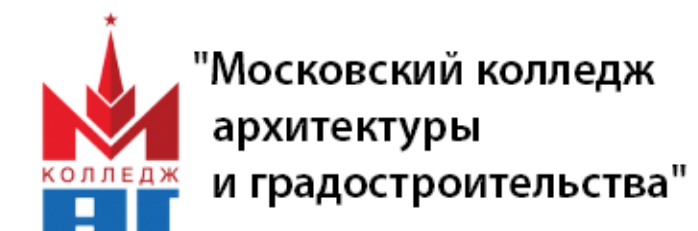
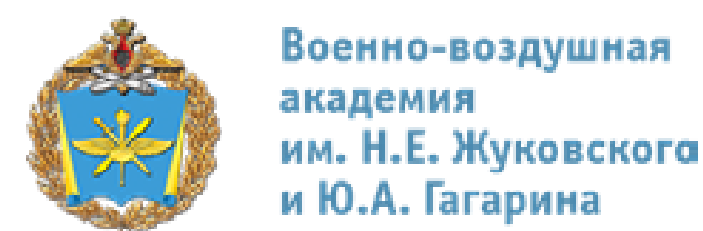
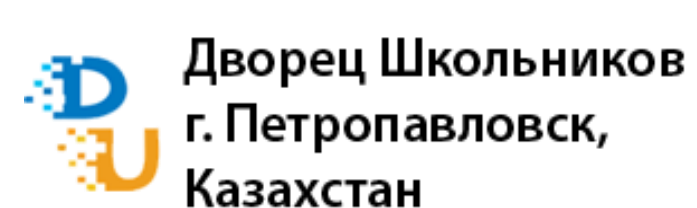
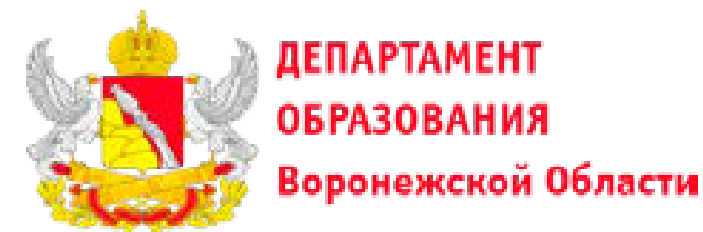


COUNTERPRODUCTIVE
контрпродуктивно



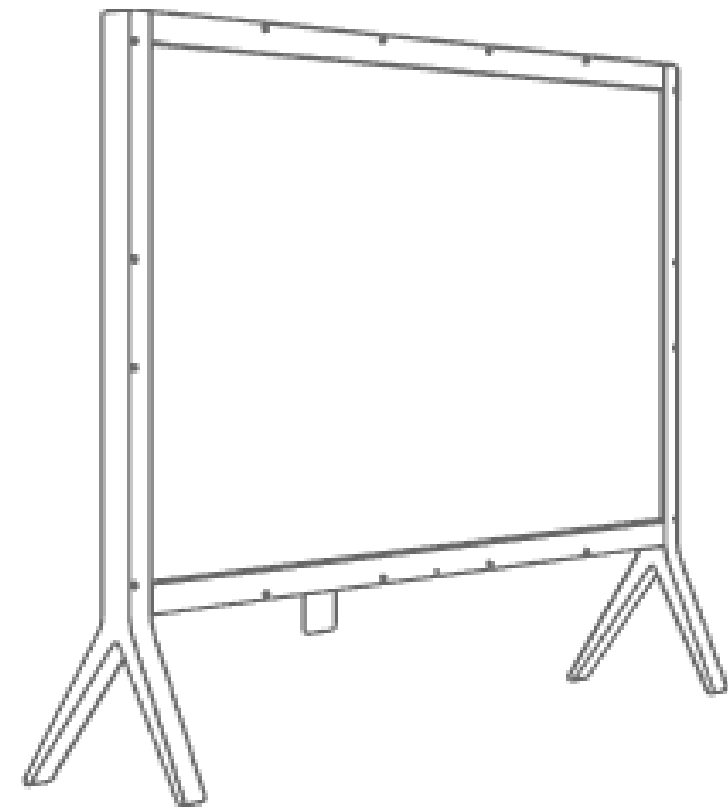
NETTLE– РОССИЙСКАЯ КОМПАНИЯ

Клиенты и партнеры

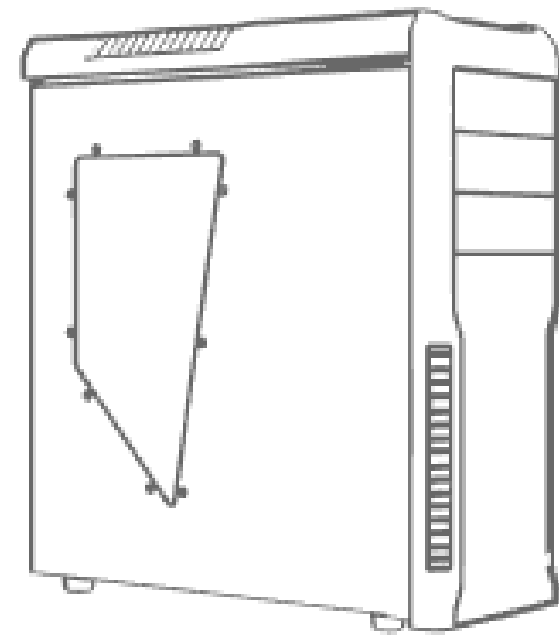


Действующий резидент
Фонда «Сколково» с 2012 года

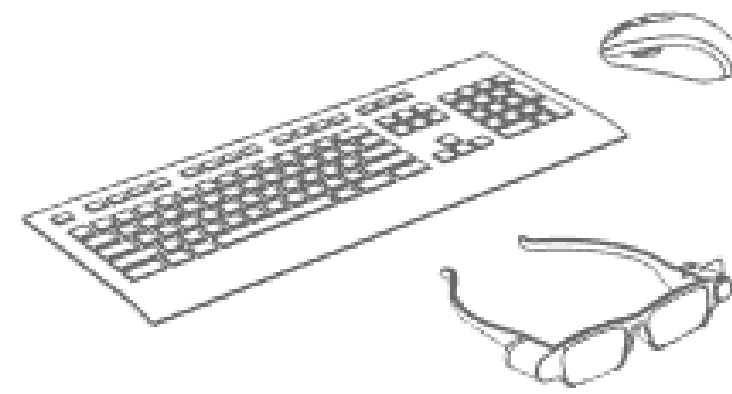
КОМПЛЕКТ ПОСТАВКИ NETTLEDESK



Голографический экран



Графическая рабочая станция с лицензионным ПО



Специализированные очки (1 шт.) Средства управления



Базовый комплект голографических макетов



Второй квартал 2023
ИНТЕРАКТИВНЫЙ СТИЛУС

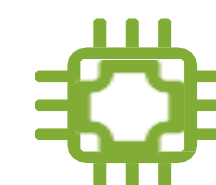
ТЕХНИЧЕСКИЕ ХАРАКТЕРИСТИКИ



Мощное устройство для любых задач



Видеокарта:
nVidia GeForce 6Гб



Процессор:
INTEL Core i5



Материнская плата:
GIGABYTE H370 HD3



SSD накопитель:
KINGSTON 120Гб



Модуль оперативной памяти:
CORSAIR 16Гб



Корпус:
FULL ATX

ИНТЕРАКТИВНЫЙ 3D СТИЛУС



Используя новый интерактивный стилус **NettlePen** - учащиеся естественным образом двигают головой и вращают запястьем, поднимая, препарируя виртуальные объекты и взаимодействуя с ними

Вовлечение в обучение с использованием движений, тестирования и метода проб и ошибок в учебной среде способствует лучшему запоминанию информации.



ВИРТУАЛЬНЫЕ МОДЕЛИ



+300 моделей в **2023** году!

752

Предустановленных голографических макета

6

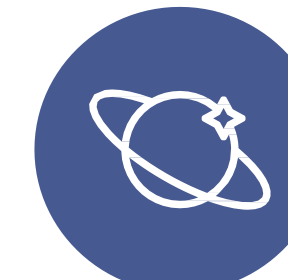
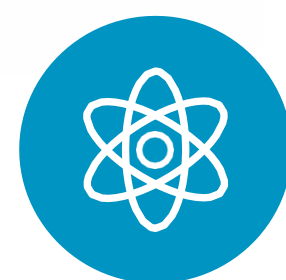
Учебных дисциплин



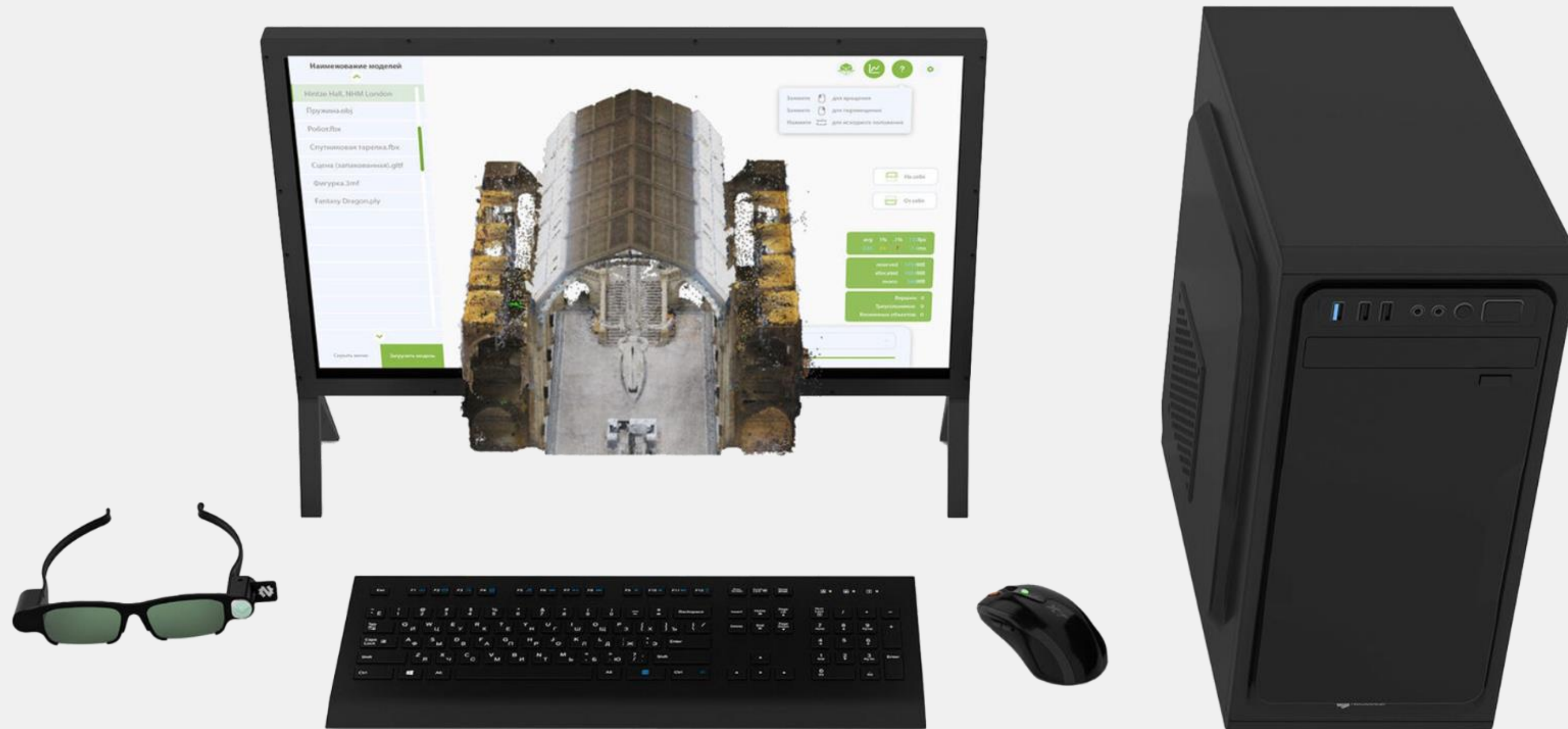
Контент соответствует ФГОС



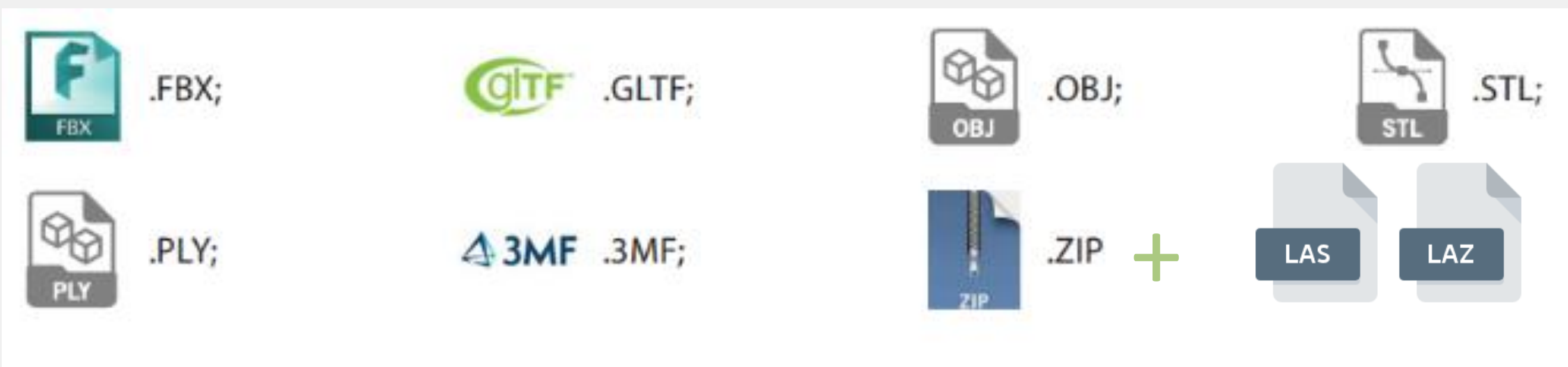
Методические материалы в комплекте



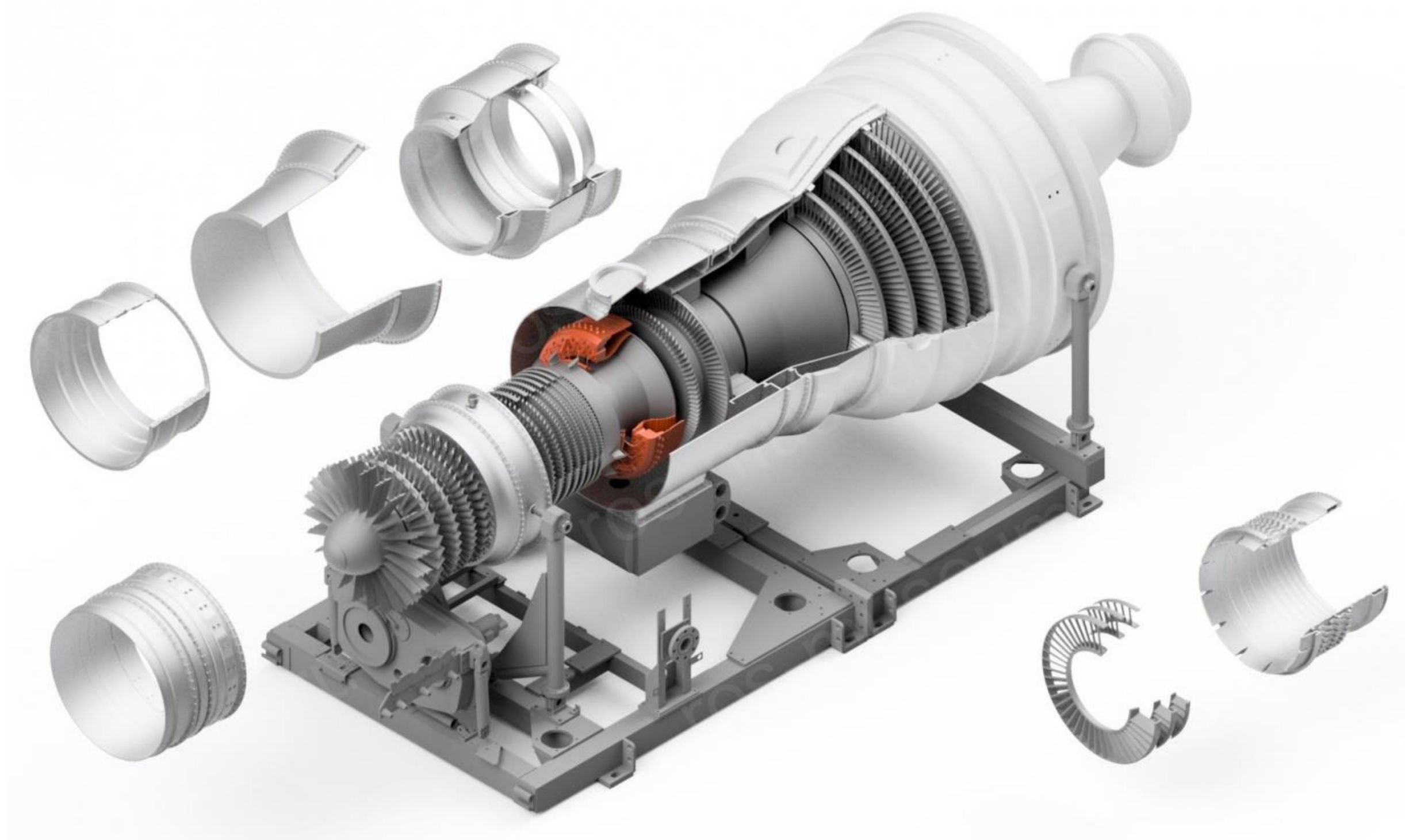
ПРЕДУСТАНОВЛЕННЫЙ NETTLE VIEWER



Новый инструмент, который позволяет просматривать популярные CAD форматы 3D моделей в голографическом формате на оборудовании NettleDesk.



ВОЗМОЖНОСТИ NETTLE VIEWER



Приложение поддерживает модели в различных форматах, а также загрузку дополнительных объектов во время работы

Возможности:

- ✓ Взрыв схема модели
- ✓ Секущая плоскость
- ✓ Выбора и просмотра отдельных элементов модели
- ✓ Поддержка анимации моделей и пр.

ГОЛОГРАФИЧЕСКИЕ УЧЕБНЫЕ МАКЕТЫ

Варианты использования



Продемонстрировать
внутреннее устройство

Показать объект
в действии

Взаимодействие
с голографическими объектами

ГОЛОГРАФИЧЕСКИЕ УЧЕБНЫЕ МАКЕТЫ

Варианты использования

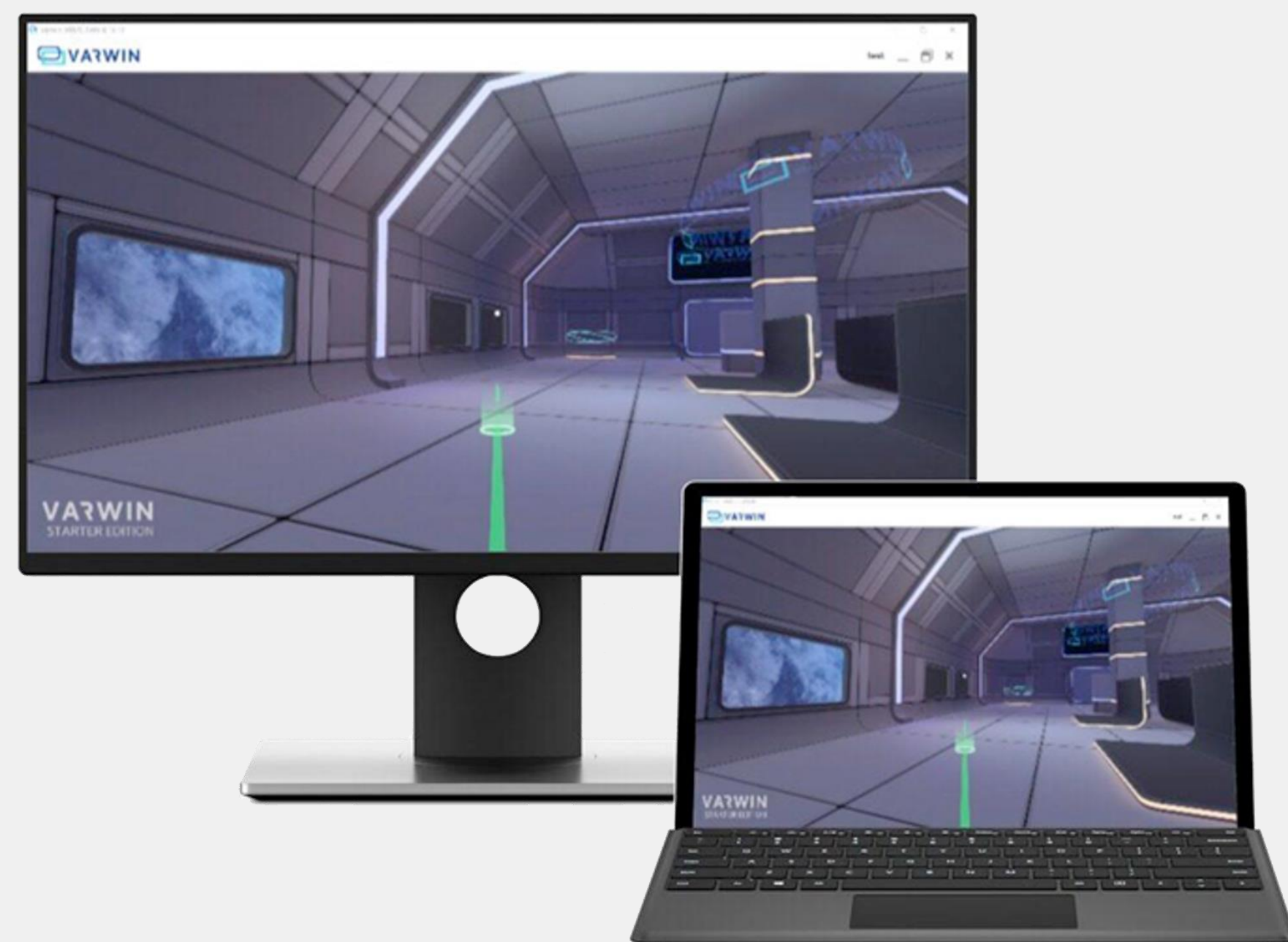


Прототипировать в 3D



Отобразить методическую
информацию

VARWIN EDUCATION

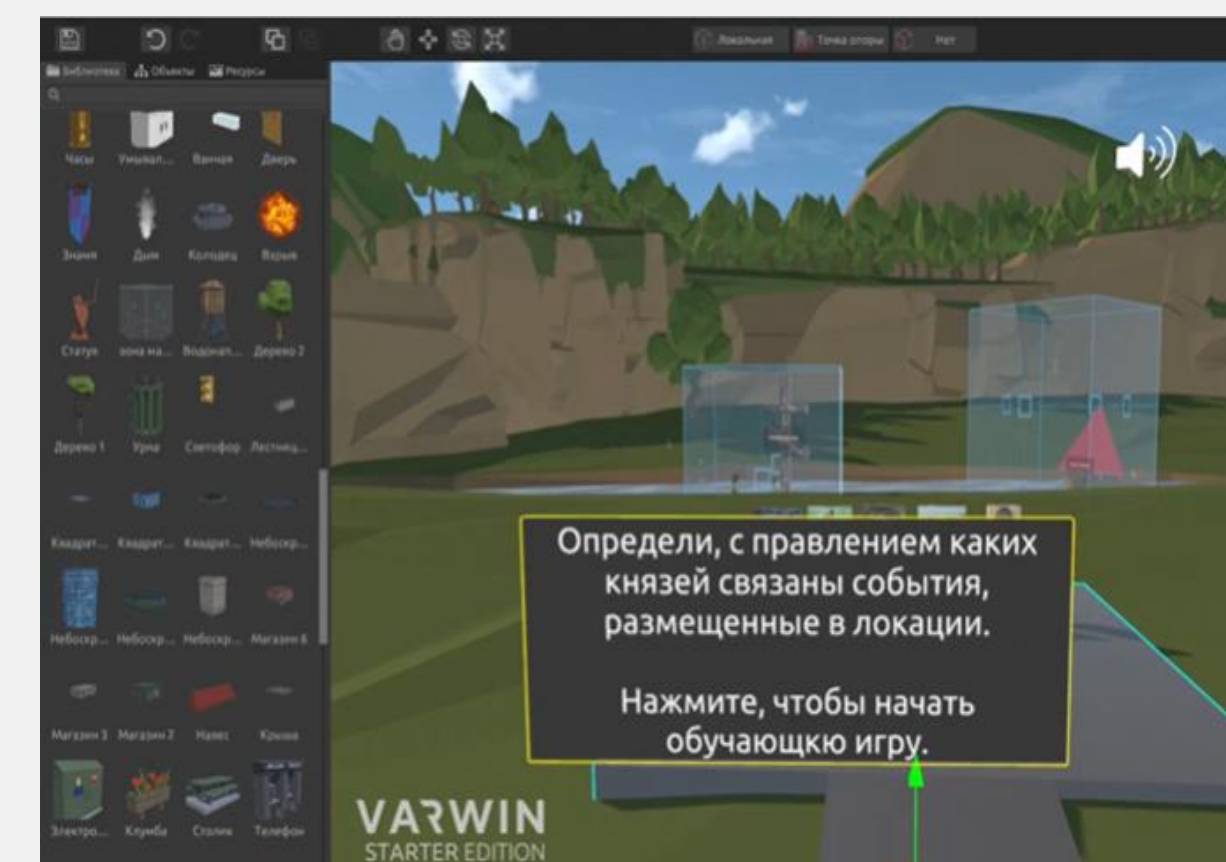
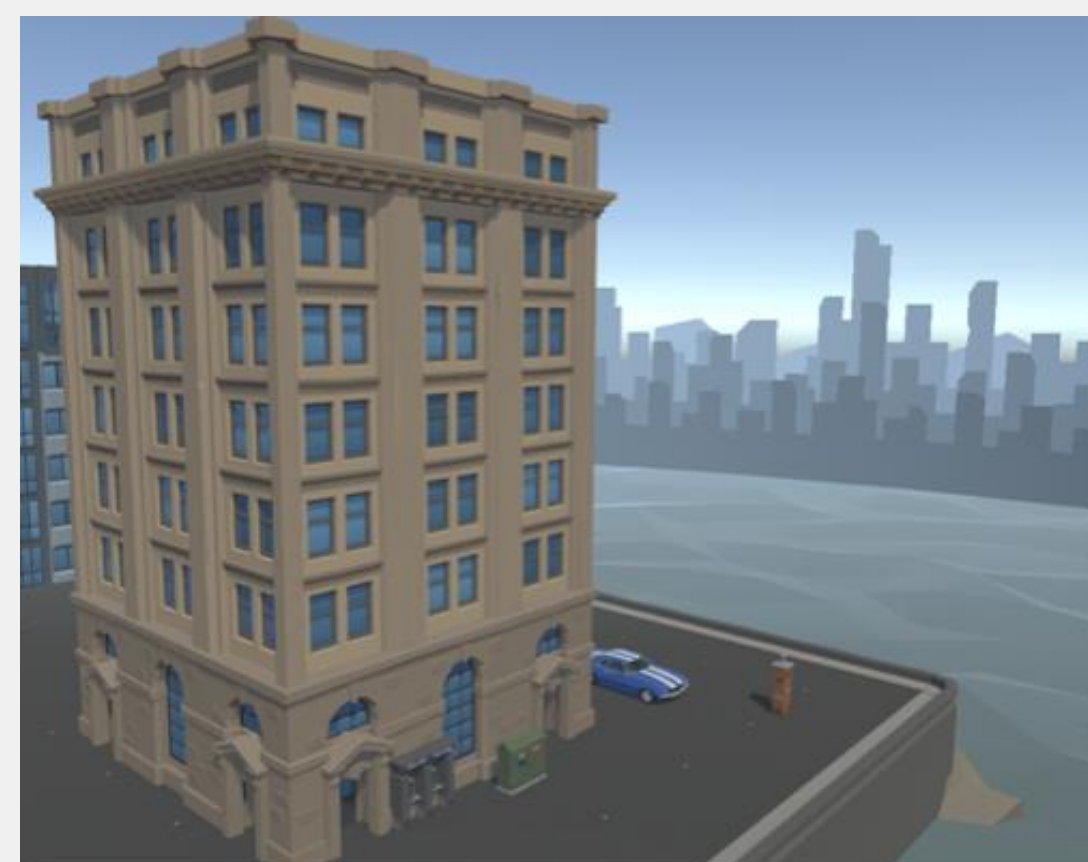
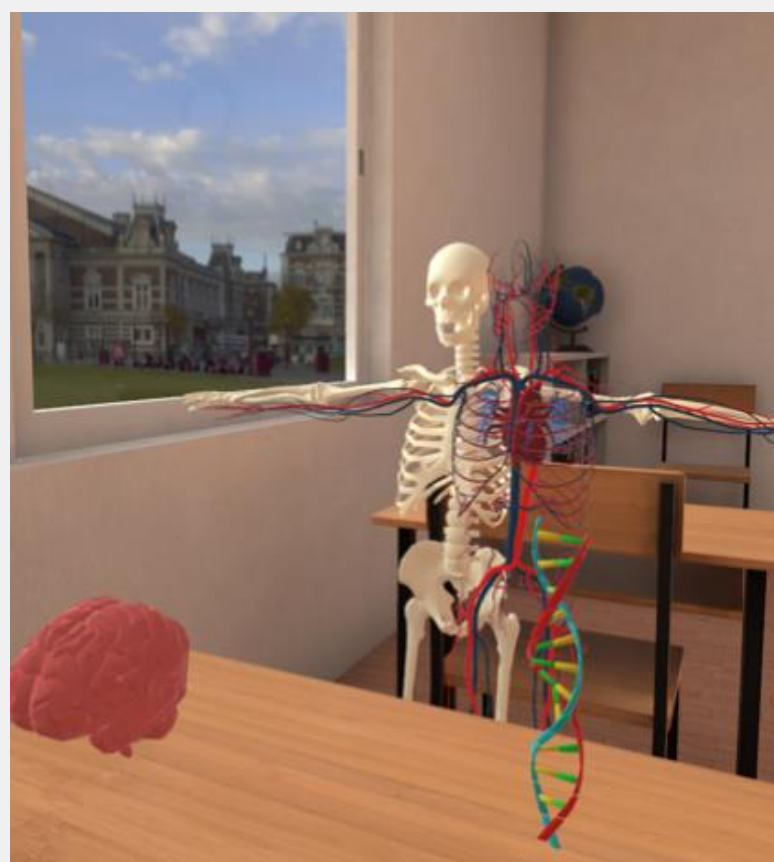


Это образовательная среда для создания и управления интерактивными **3D-мирами**, развивающая у детей навыки программирования

- ✓ Просто, как Scratch
- ✓ Увлекательно, как Minecraft и Roblox
- ✓ Полезно, как курсы по VR/AR-программированию

Первый шаг к профессии **VR/AR-разработчик**.

ЧТО ВНУТРИ VARWIN EDUCATION?



Более 300 готовых объектов и локаций

Онлайн-курс для детей

Методические материалы (с практическими кейсами)

Упрощенный 3D-редактор

Визуальный редактор логики сценариев

Курсы повышения квалификации

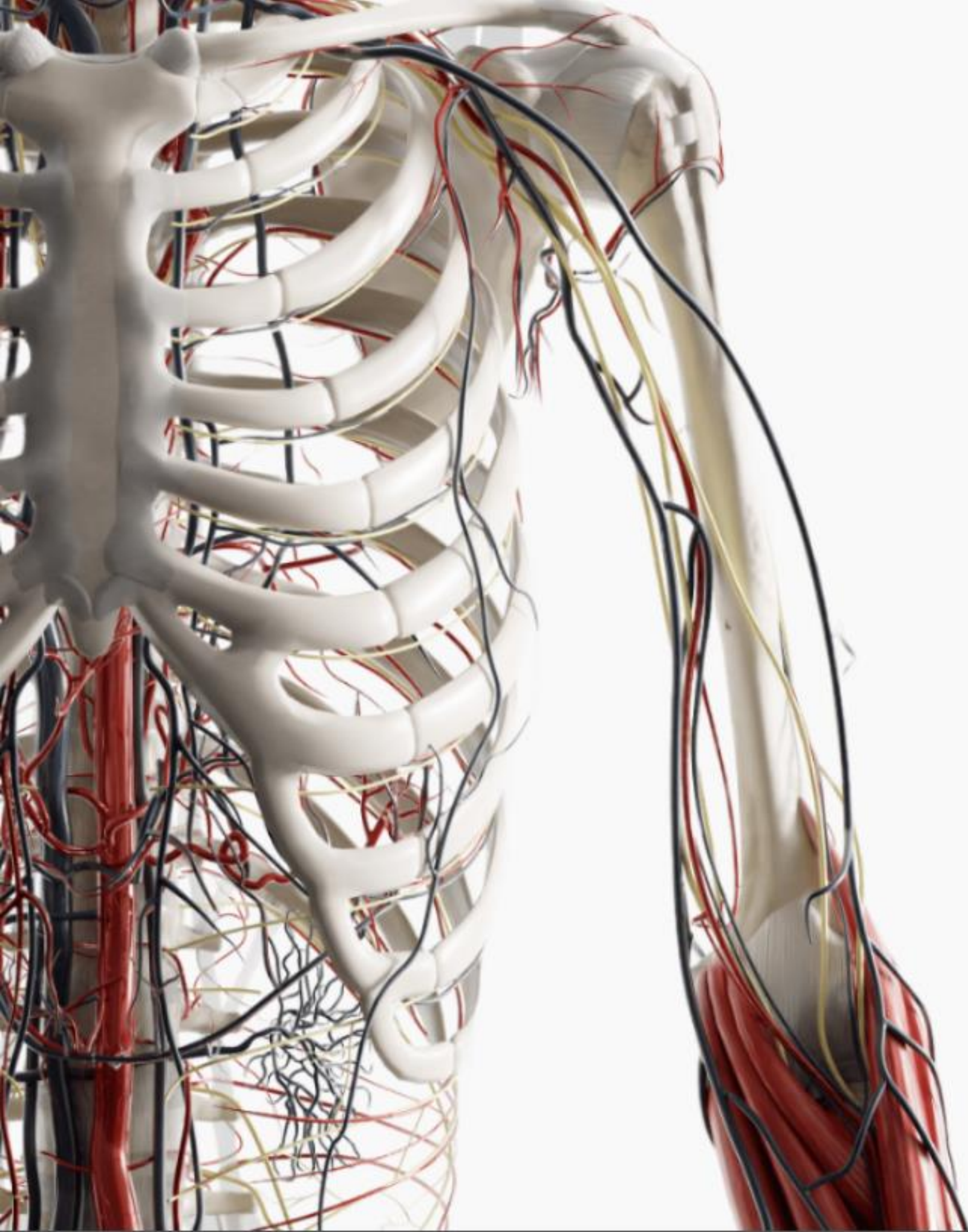
LEOPOLY ДЛЯ 3D-МОДЕЛИРОВАНИЯ



Создавайте, настраивайте и готовьте цифровые объекты для 3D-печати

Leopoly Maker предоставляет интуитивно понятную и простую обучающую платформу для ознакомления студентов с миром 3D-творчества, а также помогает им создавать, настраивать и готовить цифровые объекты для 3D-печати.

Модели могут быть сразу напечатаны на 3D-принтере.



VOKA

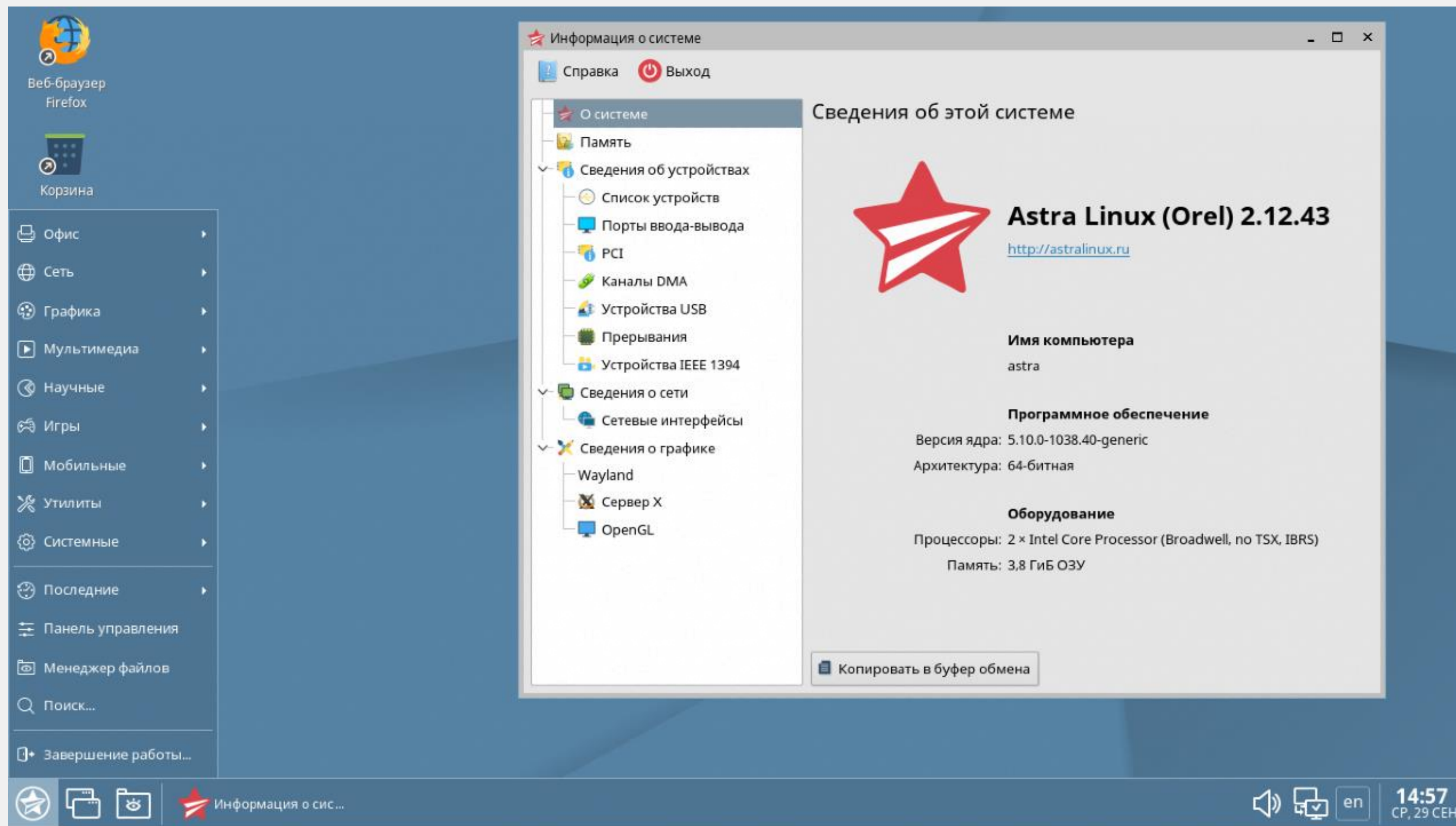
Полный анатомический атлас + анатомия патологий

Первый в мире атлас, включающий анатомию и патологии человека в виде высокоточных реалистичных 3D-моделей.

Разработанный в сотрудничестве с научными и практическими медицинскими центрами, он обеспечивает высочайший уровень медицинской точности

В 2023 г – на NettleDesk!

ПЕРЕХОД НА ОТЕЧЕСТВЕННЫЕ ОС



В первой половине 2022 года зафиксирован рост количества поставленных в рамках проекта «Цифровая образовательная среда» в образовательные организации лицензий на Astra Linux - на 514% !

Тенденция сохранится в 2023 году

NettleDesk уже работает Linux

КОМПЛЕКСНОЕ РЕШЕНИЕ

Система NettleDesk преподавателя

Управление моделями
на рабочих системах
учащихся

Проекционный экран/интерактивная доска

Трансляция ракурса цифровой
модели

Профессиональный ПК для компьютерного класса

Мощная графическая станция,
предназначенная для работы с 2D и 3D
графикой, видеомонтажа и
ресурсоемких вычислений

Голографическая система NettleDesk

Интерактивное изучение моделей
со всех ракурсов/индивидуальные
лабораторные работы



*Типовой комплект поставки – от 12 рабочих мест

ИНФРАСТРУКТУРНЫЕ ЛИСТЫ

Приказ №804

Голографический класс

2.24.69.	Интерактивный программно-аппаратный комплекс голографической визуализации (Голографический экран)
2.24.70.	Графическая рабочая станция, лицензионное программное обеспечение
2.24.72.	Специализированные очки
2.24.73.	Базовый комплект голографических макетов

**Учебное оборудование,
поставляемое по 223-ФЗ
и 44-ФЗ, включено в
приказ №804
Минпросвещения
России**

II Квартал 2023:

**Получение записей Реестра Электронной продукции
и Реестра Промышленной Продукции РФ**